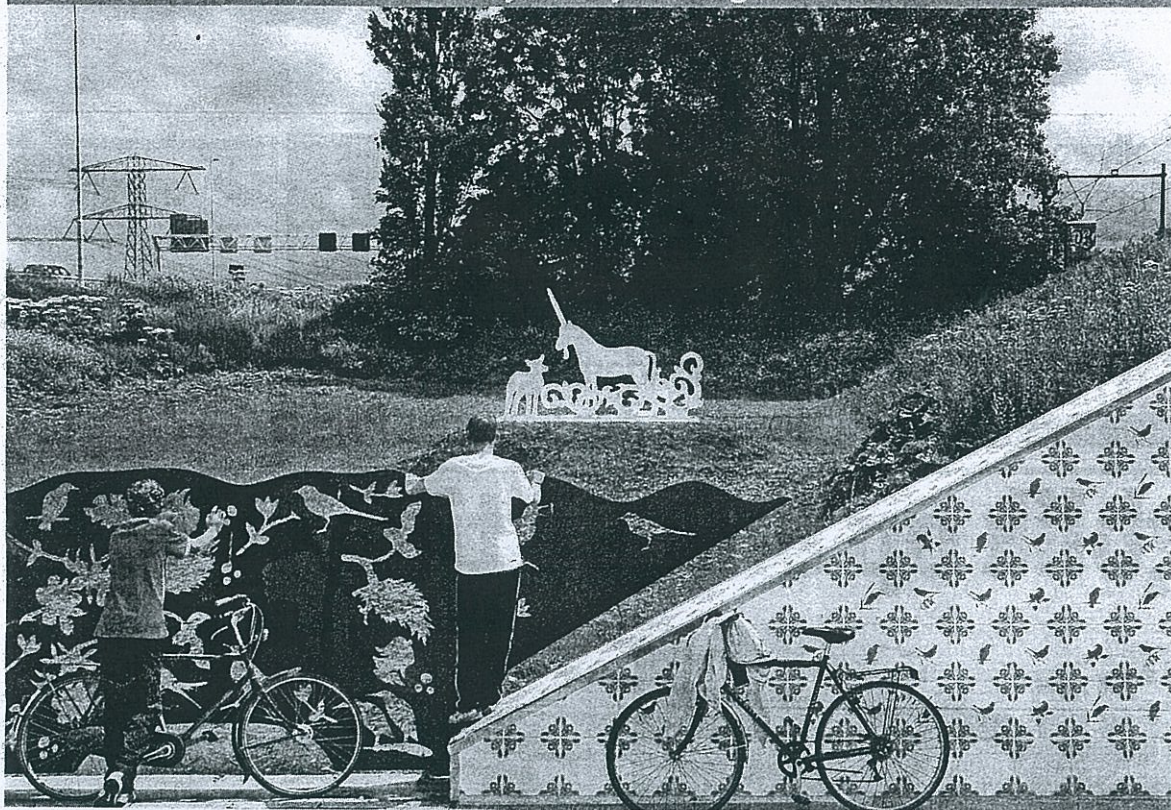


MYTHE

▶ **Het kunstwerk 'Hortus Conclusus'** wordt morgen geopend tijdens een feestelijke 'Zinderende Zomeravond'.

▶ **De nieuwe fietstunnel** mondt uit in de besloten tuin, waarin fantasiedieren en plaatselijke fauna in staal te vinden zijn.

De nieuwe fietstunnel onder de A12 bij Bleiswijk is deel geworden van een kunstwerk.



De nieuwe fietstunnel komt uit op het kunstwerk 'Hortus Conclusus' dat dezelfde sfeer ademt. FOTO PETER VARKEVISSER

Fietstunnel naar 'besloten tuin'

HENK SEPERS
BLEISWIJK

Het Recreatieschap Rottemeren houdt morgen aan de oever van de Rotte bij Bleiswijk een 'Zinderende Zomeravond' waarin het kunstwerk *Hortus Conclusus* en een nieuwe fietstunnel onder de A12 en het spoor worden onthuld. De oevers van de Rotte en het Hoge Bergse Bos zijn dan het centrum van allerlei activiteiten.

Bij het spoorwegtracé onder de A12 opent Jaap Wolf, burgemeester van Bleiswijk, de fietstunnel en het kunstwerk. Het kunstwerk is gemaakt door het kunstenaarsduo Berkman en Janssens. Tunnel en kunstwerk ademen dezelfde sprookjesachtige sfeer doordat de mythische figuren van het kunstwerk terugkomen op de tegeltjes in de tunnel.

Speciaal voor de 'Zinde-

Tot nu toe

● Terwijl het verkeer gewoon doorreed, werd op 1,4 meter onder het asfalt een betonnen fietstunnel onder de rijksweg A12 geschoven. Op initiatief van het Recreatieschap de Rottemeren zijn in 2005 twee recreatieve fiets- en voetgangerstunnels door ProRail aangelegd. Eén onder het spoor Den Haag-Gouda en één onder de rijksweg A12 in de gemeente Bleiswijk. In het weekeinde van 11 en 12 december 2004 werd de trein stilgelegd en werd de tunnel onder het spoor doorgetrok-

ken. De tunnel onder het spoor heeft een lengte van 25 meter, een breedte van 8 meter en een hoogte van 3 meter.

● Inmiddels is de tunnel door de kunstenaars voorzien van wandtegels met dierfiguren. De tunnel voor de A12 is naast de rijksweg gebouwd van februari tot mei 2005. De tunnel is 80 meter lang. Er is rekening gehouden met de toekomstige verbreding van de A12. In het open landschap tussen de beide tunnels is het kunstwerk *Hortus Conclusus* te vinden.

rende Zomeravond' is een fietsroute uitgezet die uiteraard door de nieuwe fietstunnel voert en langs het kunstwerk. De *Hortus Conclusus* - Latijn voor 'beslo-

ten tuin' - staat voor de ontmoeting van natuur en cultuur ter hoogte van de tunnel en bestaat uit vier sprookjesachtige, witte beeldengroepen van dieren die

in het glooiend landschap zijn geplaatst. De toegang tot deze wereld wordt op speelse, maar ook robuuste wijze verhinderd door twee monumentale, cortenstalen hekwerken. De twee hekwerken zijn elk 38 meter lang en 1,70 meter hoog.

Ook in het hekwerk zijn dierfiguren te zien; de vogels en de hen omringende bloemen uit het Rottemerengebied zijn uit 20 millimeter dik staalplaat gezaagd. De hekwerken hebben ondanks hun enorme gewicht (13.600 kilo) een lichte uitstraling. Door de opengewerkte delen van het hekwerk ziet de bezoeker witte dieren zoals de eenhoorn, de leeuw, het hondje en het lam. Duizenden vogeltjes, onder meer woudepapjes, nachtegalen en wielewalen, in de kleuren oranje en geel, begeleiden de passanten van de fietstunnel naar het

middengebied waar het middeleeuwse verhaal van wordt verteld. De Dame en de Eenhoorn is een constante factor in het werk van Berkman en Janssens. Ze hebben inmiddels een aantal tunnels en objecten in de openbare ruimte op hun naam staan.

De verhalen van *De Dame en de Eenhoorn* zijn in tapijtform te zien in het Franse Musée National du Moyen Age, Cluny te Parijs. Veel kunstenaars gebruiken het thema.

Het volledige programma van de 'Zinderende Zomeravond' en de bijbehorende fietsroute zijn te downloaden op www.recreatiegebied-rottemeren.nl onder 'Zinderende Zomeravond'.



Meer informatie over de kunstenaars van 'Hortus Conclusus'? www.berkman-janssens.nl